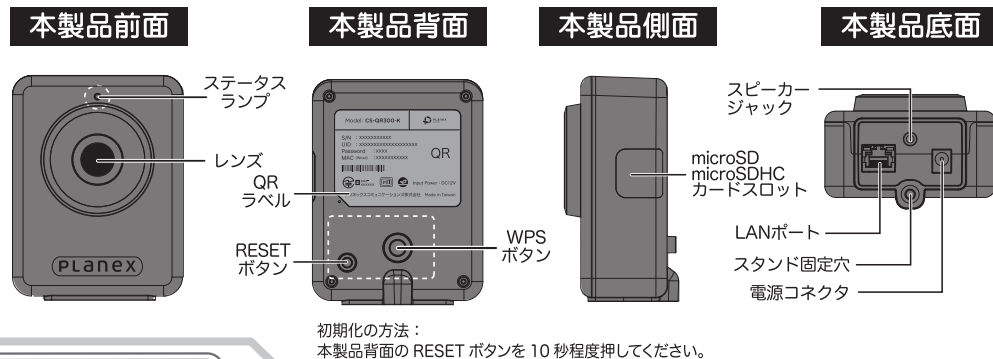


ネットワークカメラ 02 取扱説明書

同梱物：
ネットワークカメラ 02(本製品)
ACアダプタ
スタンド
スプリットケーブル
取り付けネジ(3本)
取扱説明書(本書)

1 各部の名称



初期化の方法：
本製品背面のRESETボタンを10秒程度押し続けてください。

ステータスランプの説明

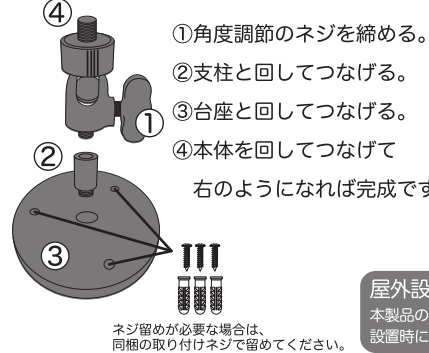
■ 通常のご使用時		
青	赤	状態
消灯	消灯	カメラ起動中
点灯	点滅(遅い)	ルーターに未接続
点灯	点灯	インターネット未接続
点灯	消灯	インターネット接続成功
点滅(速い)	消灯	映像視聴中 ※1

※1: 有線LAN接続の場合は、青色LEDが点灯。アクセスポイントモードの場合は、青色、および赤色LEDが点滅。

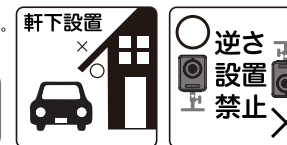
■ WPSボタンを押したとき		
青	赤	状態
点灯	点滅(速い)	WPS実行中
点灯	点滅(遅い)	WPS失敗

■ RESETボタンを押したとき		
青	赤	状態
消灯	点滅(遅い)	初期化中

2 スタンドの組み立て



屋外設置時の注意
本製品の上面鉛直方向より60°以内からの降雨に対して保護されます。設置時には横方向や下方向からの跳ね返り等に注意してご利用ください。



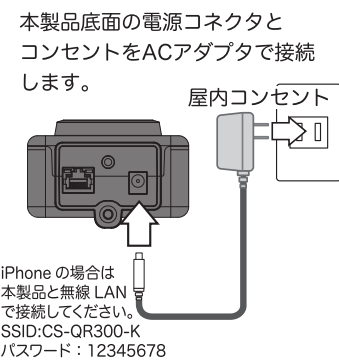
3 無線LAN接続または有線でのネットワーク接続とカメラの情報入力または登録

無線LANの接続とカメラの情報入力

「接続ガイド」に従い専用のスマートフォンアプリで無線LAN接続とカメラの情報入力を行ってください。

専用のスマートフォンアプリのメニューボタン
→[デバイス設定]
→[ネットワークカメラ]
→カメラは電源につながっていますか？[確認しました]
と操作しネットワークカメラの登録画面を表示してください。

① 本製品の電源を入れる



※ACアダプタは屋内専用です。

② スマートフォンアプリを操作

「ネットワークカメラの登録」画面の[設定開始]ボタンをタップします。

※2台目以降は画面下のメニューの[カメラの登録]から行います。



③ スマホとカメラを接続

■Androidの場合
本製品のSSIDが表示されるので、タップします。

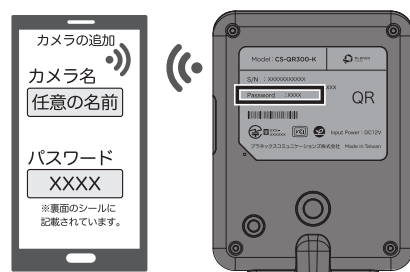
■iPhoneの場合
「カメラのSSIDに接続されていません」と表示された場合は、一度、専用のスマートフォンアプリを終了して、iPhoneの無線LAN接続先をカメラ(下記のSSID)に変更した後、アプリに戻ってください。

※何度か更新を試しても対象のカメラが表示されない場合はカメラを初期化してください。



④ カメラ情報の入力

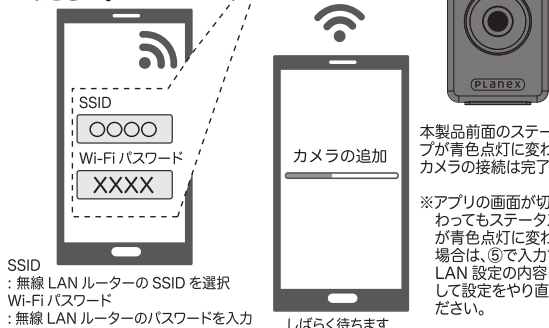
カメラの情報を入力して[OK]をタップしてください。



カメラ名: 任意の名前を入力
パスワード: QRラベルに記載の4桁のパスワード
※パスワードを変更した場合に、パスワードがわからなくなった時は、カメラを初期化してください。QRラベルに記載のパスワードに戻ります。

⑤ カメラを無線LANに接続する

カメラを接続する無線LANの情報を入力して[OK]をタップしてください。



SSID: 無線LANルーターのSSIDを選択
Wi-Fiパスワード: 無線LANルーターのパスワードを入力
しばらく待ちます

⑥ 映像を見る



カメラの映像が表示されたら設定完了です。

有線でのネットワーク接続とカメラの登録

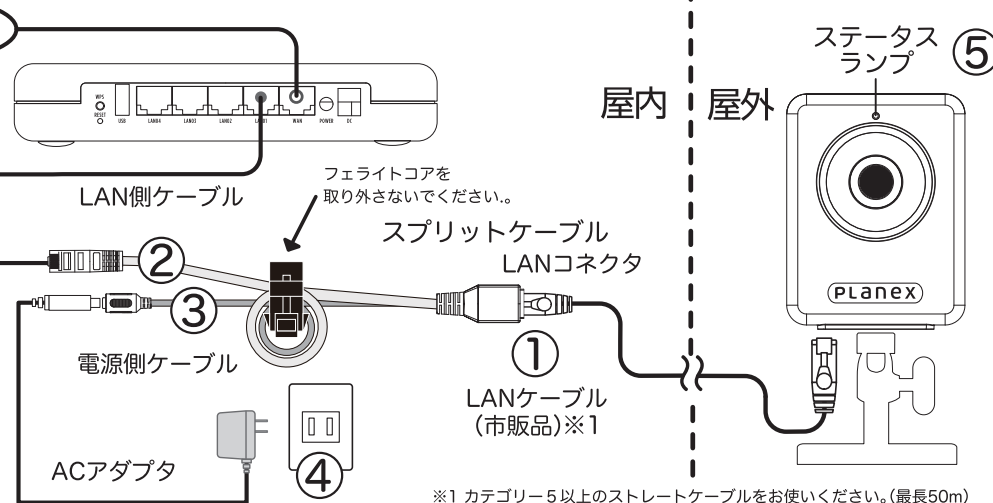
LANケーブルやスプリットケーブルを使ってルーターと接続します。

スプリットケーブルを使って接続

スプリットケーブルは、屋外設置などで、コンセントとルーターがカメラと離れた場所にある場合や、LANケーブルとACアダプタのケーブルを一本にまとめた場合に使用します。

- ① 本製品底面のLANポートとスプリットケーブルのLANコネクタをLANケーブル(市販品)※1で接続します。
 - ② スプリットケーブルのLAN側ケーブルをインターネットに接続されているルーターのLANポートに接続します。
 - ③ スプリットケーブルの電源側ケーブルにACアダプタのプラグを接続します。
 - ④ ACアダプタを電源コンセントに接続します。
 - ⑤ 接続に成功すると、本製品前面のステータスランプが赤色から青色の点灯に変わります。
- ※ 接続完了まで、状況により2~3分程度かかります。

インターネット

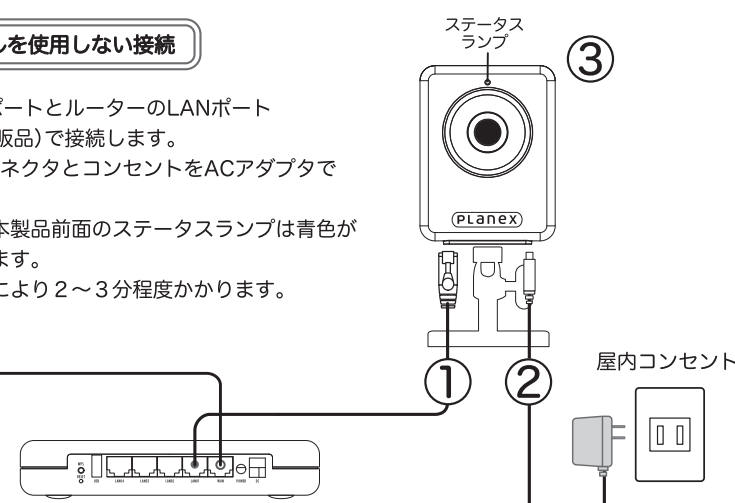


※1 カテゴリー5以上のストレートケーブルをお使いください。(最長50m) 屋外使用の場合は、屋外用のLANケーブルをお使いください。

スプリットケーブルを使用しない接続

- ① 本製品底面のLANポートとルーターのLANポートをLANケーブル(市販品)で接続します。
 - ② 本製品底面の電源コネクタとコンセントをACアダプタで接続します。
 - ③ 接続に成功すると、本製品前面のステータスランプは青色が点灯、赤色が消灯します。
- ※ 接続完了まで、状況により2~3分程度かかります。

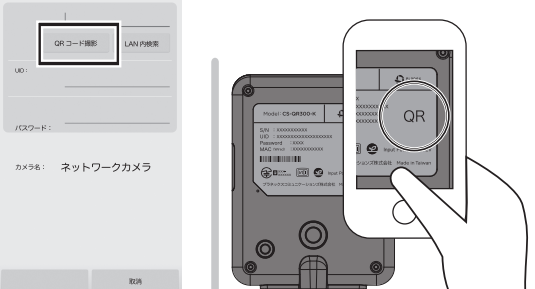
インターネット



カメラの登録

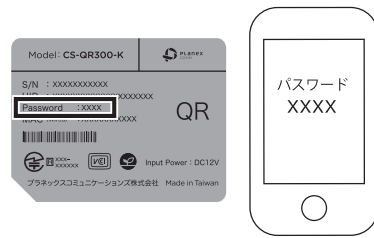
有線でのネットワーク接続やネットワークカメラの追加のとき、家族共有機能で招待された方は、「カメラの登録」を行ってください。

4 パスワードの変更



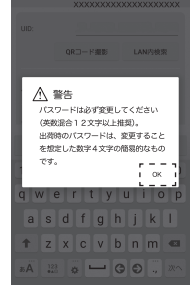
専用のスマートフォンアプリのメニューボタン
→[デバイス設定]
→[ネットワークカメラ]
→カメラは電源につながっていますか？[確認しました]
と操作しネットワークカメラの登録画面を表示してください。[QRコード撮影]をタップします。

背面のQRコードを読み取ります。

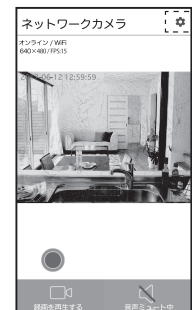


入力画面が切り替わるので、QRラベル上に記載されている4桁のパスワードを入力して[OK]をタップしてください。

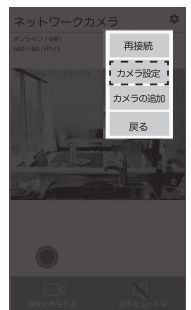
※パスワードを変更した場合に、パスワードがわからなくなった時は、カメラを初期化してください。QRラベルに記載のパスワードに戻ります。



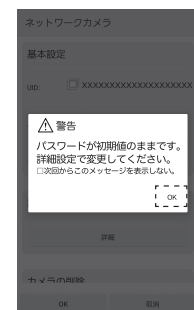
パスワードの変更を促すメッセージが表示されますので[OK]をタップします。



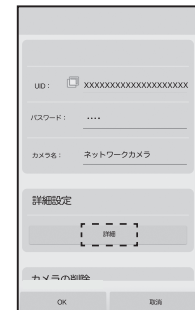
カメラに接続され映像が表示されます。
[設定ボタン]をタップしてください。



[カメラ設定]をタップします。



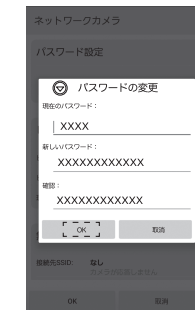
右の画面の前に、この表示が出た場合は、[OK]をタップした後、パスワードを必ず変更してください。



[詳細]をタップします。



[パスワードの変更]をタップします。



現在のパスワード(QRラベルに記載のパスワード)と新しいパスワードを2回入力し、[OK]をタップします。



[OK]をタップして映像を表示する画面に戻ります。

※本書で表す「当社」とは、以下の企業を指します。
発売元：KDDI(株)・沖縄セルラー電話(株)／輸入元：プラネックスコミュニケーションズ(株)

本製品を安全にご利用いただくために

本製品のご利用に際して、以下の警告および注意をご覧いただき必ずお守りください。これらの事項が守られないとき、「感電」「火災」「故障」などが発生する場合があります。これによって人が負傷されたり、死亡につながる恐れがあります。また、万一「発火」「発煙」「溶解」などが発生した場合には速やかに本製品の利用を中止し、本製品と併せてお送りする「接続ガイド」のお問い合わせ先へ連絡するようお願いいたします。


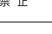
警告 この表示を無視し、誤った取り扱いをすると、人が負傷されたり、死亡につながる恐れが想定される内容を示しています。

注意 この表示を無視し、誤った取り扱いをすると、人が負傷されたり、物的損傷を引き起こす恐れが想定される内容を示しています。

警告

	電源は AC100V (50 / 60Hz) 以外では絶対に使用しないでください。 異なる電圧・電流でのご使用すると発煙、感電、火災、または製品の誤作動や故障などの原因となります。
	必ず付属の専用 AC アダプタを使用してください。 本製品付属以外の AC アダプタの使用は発煙、感電、火災、または製品の誤作動や故障などの原因となります。また付属の専用 AC アダプタを他の機器に転用しないでください。
	屋外設置の場合、AC アダプタ、またはスプリットケーブルは屋内のコンセントに接続してください。 火災、または故障の原因になります。
	AC アダプタの取り扱いを守ってください。 AC アダプタに加熱や無理な曲げ、引っ張ったりするなどといった行為はしないでください。発煙、感電、火災、または製品の誤作動や故障などの原因となります。また、AC アダプタを抜くときは必ずプラグを持って抜いてください。
	動作時環境範囲外で本製品をご利用にならないでください。 範囲外の温度や湿度の環境でご利用になることで、感電、火災、または製品の誤作動、故障などの原因となります。
	屋外設置の場合、LAN ケーブルは屋外専用品を使用してください。 故障の原因になります。
	本製品を分解、改造しないでください。 感電、火災、または製品の誤作動、故障などの原因となります。また改造は法律で禁止されています。
	本製品の LAN ポート、電源コネクタ、およびスピーカージャックに異物などが混入しているときは直ちに取除いてください。 そのまま使用することで、感電、火災、または製品の誤作動、故障などの原因となります。
	壁面に設置する際は、しっかりと取り付けてください。 落下による怪我等の原因になります。
	本製品の近くに液体が入った容器を置かないでください。 本製品に液体がこぼれることで、感電、火災、または製品の誤作動、故障などの原因となります。
	煙が出たり、異臭がしたら直ちに使用を中止し、コンセントから電源プラグを抜いてください。 そのまま使用することで、感電、火災、または製品の誤作動、故障などの原因となります。
	本製品を濡れた手で触れないでください。 これらの状態で本製品に触れると感電、火災、または製品の誤作動、故障などの原因となります。
	本製品を重ねて設置しないでください。 本製品が加熱し、感電、火災、または本製品の誤作動、故障などの原因となります。
	使用中に、布団などで覆ったり、包んだりしないでください。 火災、故障、傷害の原因となります。
	雷のときは本製品や接続されているケーブル等に触れないでください。 雷害による感電の原因となります。
	医療機器や人命に直接的または間接的に関わるシステムなど、高い安全性が要求される用途には使用しないでください。
	乳幼児の手の届く場所には置かないでください。 感めたり、小さな部品などの誤飲で窒息したり、誤って落下させたりするなど、事故や傷害の原因となる場合があります。
	ペットが噛みつかないようにご注意ください。 漏液・発熱・破裂・発火などの原因となります。
	電子レンジなどの加熱調理機器や高圧容器に入れないでください。 発火・破裂・故障・火災、傷害の原因となります。
	火の中に投入したり、加熱したりしないでください。 発火・破裂・火災の原因となります。
	鋭利なもの(釘など)を刺したり、硬いもの(ハンマーなど)で叩いたり、踏みつけたりするなど過度な力を加えないでください。 火災、やけど、けがなどの原因となります。

注意

	本製品を次のような場所で使用や保管しないでください。 ●直射日光の当たる場所 ●暖房器具の近くなどの高温になる場所 ●温度変化の激しい場所 ●水点下になる場所 ●可燃物の発生する場所 ●燃焼の多い場所や不安定な場所 ●静電気が多く発生する場所 ●油煙や油霧が当たる場所 ●湿度が高いなどの発生する場所 ●壁の中などお手入れしにくい場所 ●強い磁界や電磁波が発生する装置が近くにある場所 ●換気扇や室外機の近く
	破損したまま使用しないでください。 火災、やけど、けがなどの原因となります。

■取り扱い上のご注意

製品の故障を防ぎ、性能を十分に発揮できるようにお守りいただきたい事項です。よくお読みになって、正しくご使用ください。

- 本製品の LAN ポート、電源コネクタおよびスピーカージャックをときどき乾いた綿棒などで掃除してください。汚れていると接続不良の原因となる場合があります。また、このとき強い力を加えて LAN ポート、電源コネクタおよびスピーカージャックを変形させないでください。
- 本製品を落としたり、強い衝撃を与えないでください。本製品の誤作動、故障などの原因となります。
- 移動させるときは AC アダプタを外してください。
必ず電源プラグをコンセントから抜き、外部の接続コードを外してください。故障の原因になります。
- お手入れの際は以下の内容に注意してください。
電源プラグをコンセントから抜いてください。シンナーやベンジン等の有機溶剤で本製品を拭かないでください。故障の原因になります。
- 定期的にデータのバックアップを行ってください。
本製品のご利用にかかわらず、パソコンなどを利用してデータのバックアップを定期的に行ってください。万一不測の事態が発生し、不意なデータの消失や壊損が不可能な状態に陥ったときの回避策になります。なお、本製品のご利用に際してデータ消失などの障害が発生しても、当社では保証いたしかねることをあらかじめご了承ください。

- LAN ポートには電話線コネクタを差し込まないでください。本製品が損傷する場合があります。
- 本製品は電波法に基づく無線局ですので、電波法に基づく検査を受ける場合があり、その際にはお使いの本製品を一時的に検査のためご提供いただく場合がございます。
- カメラのレンズに直射日光などが長時間あたる場所に設置しないでください。故障の原因となります。
- ぐらついた台の上や傾いた場所など、不安定な場所には置かないでください。落下など、故障などの原因となります。
- 本製品を使用する際は、たこ足配線などでコンセントや配線器具の定格を超えないようにしてください。
- 改造された本製品は絶対に使用しないでください。改造された機器を使用した場合は電波法に抵触します。本製品は電波法に基づく特定無線設備の技術基準適合証明等を受けており、その証として、「㊚」が本製品背面の QR ラベルに表示されており、本製品本体のネジを外して内部の改造を行った場合、技術基準適合証明などが無効となります。技術基準適合証明などが無効となった状態で使用すると、電波法に抵触しますので、絶対に使用されないようをお願いいたします。
- 本製品は一般家庭や小規模事業所におけるブロードバンド環境下での利用を前提としています。
上記以外の環境または目的で使用した場合、正常に動作しない可能性があります。
- 金融機器等、高い安全性が要求される用途には使用しないでください。
- AC アダプタの近傍にコンセントがあり、異常時には容易に取り外せるような場所でお使いください。

■無線製品に関して

本製品を下記のような状況でご使用になるのはおやめください。

- 本製品を心臓ペースメーカーや補聴器など医療機器の近くや医療機関の中で使用することはおやめください。電磁障害を及ぼし生命の危険があります。
- 本製品を交通機関内、特に航空機の中で使用することはおやめください。機内での電子機器や無線機器の利用が禁止されており、航空機の装置などへ影響を与えて事故の原因になる恐れがあります。
- 本製品を電子レンジの近くで使用することはおやめください。電子レンジをご使用のとき、電磁波の影響によって、無線通信が妨害される恐れがあります。

■電波に関して

本製品の使用周波数帯では、電子レンジなどの産業・科学・医療用機器の他、工場の生産ラインで使用されている移動体識別装置用の構内無線局（免許を要する無線局）、および特定小電力無線局（免許を要しない無線局）、ならびにアマチュア無線局（免許を要する無線局）が運用されています。

- 1.本製品を使用する前に、近くで移動体識別用の構内無線局、および特定小電力無線局、ならびにアマチュア無線局が運用されていないことを確認してください。
- 2.万一、本製品から移動体識別用の構内無線局に対して有害な電波障害の事例が発生した場合には、速やかに使用周波数を変更するか、または電波の放射を中止した上、本製品と併せてお送りの「接続ガイド」のお問い合わせ先にご連絡頂き、混信回避のための処置等（例えば、パーティションの設置など）についてご相談ください。
- 3.その他、本製品から移動体識別装置用の特定省電力無線局あるいはアマチュア無線局に対して有害な電波干渉の事例が発生した場合など、何かお困りのことが起きたときは、本製品と併せてお送りする「接続ガイド」のお問い合わせ先までお問い合わせください。

下記のマークは以下を表します。

2.4 : 2.4GHz 帯を使用する無線設備を表します。
DSOF : DS-SS 方式および OFDM 方式を表します。
4 : 想定される干渉距離が 40m 以下を表します。

■ ■ ■ : 全帯域を使用し、かつ「構内局」あるいは「特小局」、「アマチュア局」帯域の回避が可能なことを表します。

■ご利用上の注意

- 接続においては、IEEE802.11g または IEEE802.11b 無線 LAN その他の無線機器の周囲、電子レンジなど電波を発する機器の周囲、障害物の多い場所、その他電波状態の悪い環境で使用した場合に接続が頻繁に途切れたり、通信速度が極端に低下したり、エラーが発生したりする可能性があります。
- 本書内に記載されている無線 LAN 規格における数値は理論上の最大値であり、実際のデータ転送速度を示すものではありません。
- 本製品はすべての無線 LAN 機器との接続動作を確認したものではありません。
- 弊社は、無線機器によるデータ通信時に発生したデータおよび情報の漏洩につき、一切の責任を負いません。
- Bluetooth と無線 LAN は同じ 2.4GHz 帯の無線周波数を使用するため、同時に使用すると電波が干渉し合い、通信速度が低下したりネットワークが切断される場合があります。接続に支障がある場合は、今お使いの Bluetooth、無線 LAN のいずれかの使用を中止してください。

■無線 LAN におけるセキュリティに関するご注意

お客様がセキュリティ問題発生の可能性を少なくするためには、無線 LAN アクセスポイントをご使用になる前に、必ず無線 LAN 機器のセキュリティに関する全ての設定をマニュアルにしたがって行ってください。
無線 LAN では、LAN ケーブルを使用する代わりに、電波を利用してパソコン等と無線アクセスポイント間で情報のやり取りを行うため、電波の届く範囲であれば自由に LAN 接続が可能であるという利点があります。その反面、電波はある範囲内であれば障害物（壁など）を越えてすべての場所に届くため、セキュリティに関する設定を行っていない場合、以下のような問題が発生する可能性があります。

- 通信内容を盗み見られる
悪意ある第三者が電波を故意に傍受し、ID やパスワードなどの個人情報、メールの内容等の通信内容を盗み見られる可能性があります。
 - 不正に侵入される
悪意ある第三者が無断で個人や会社内のネットワークへアクセスし、個人情報や機密情報を取り出す（情報漏洩）、特定の人物になりすまして通信し不正な情報を流す（なりすまし）、傍受した通信内容を書き換えて発信する（改ざん）、コンピュータウイルスなどを流しデータやシステムを破壊する（破壊）などの行為をさせてしまう可能性があります。
- 本来、無線アクセスポイントは、これらの問題に対応するためのセキュリティの仕組みを持っているので、無線 LAN 製品のセキュリティに関する設定を行って製品を使用することで、その問題が発生する可能性は少なくなります。ただし、購入直後の状態においては、セキュリティに関する設定が施されていない場合があり、また無線 LAN の仕様上、特殊な方法によりセキュリティ設定が破られることもあり得ますので、ご理解の上、ご使用ください。セキュリティ対策を施さず、あるいは無線 LAN の仕様上やむを得ない事情によりセキュリティの問題が発生してしまった場合、当社ではこれによって生じた損害に対する責任を負いかねます。
当社では、お客様がセキュリティの設定を行わないで使用した場合の問題を充分理解した上で、お客様自身の判断と責任においてセキュリティに関する設定を行い、製品を使用することをとお奨めします。

おことわり

■ご注意

- 当社が関与しない接続機器、ソフトウェアとの組み合わせによる誤動作などから生じた損害に関して、当社は一切責任を負いません。
- 本製品の故障・誤作動・不具合・通信不良、停電・落雷などの外的要因、第三者による妨害行為などの要因によって、通信機会を逃したために生じた損害などの経済損失につきましては、当社は一切その責任を負いかねます。
- 通信内容や保持情報の漏洩、改ざん、破壊などによる経済的・精神的被害につきましては、当社は一切その責任を負いかねます。
- ハードウェア、ソフトウェア（ファームウェア）、外観に関しては、将来予告なく変更されることがあります。
- 本製品内部のソフトウェア（ファームウェア）更新ファイル公開を通じた修正や機能追加は、お客様サービスの一端として随時提供しているものです。内容や提供時期に関しては保証は一切ありません。
- 輸送費、設定、調整、設置工事などは、お客様負担となります。
- 本製品は日本の国内法（電気用品安全法・電波法等）のもとで利用可能な製品であるため、別途定める保証規定は日本国内でのみ有効です。海外での利用はできません。また、本製品ご利用の際は各地域の法令や政令などによって利用の禁止や制限がなされていないか確認してください。
- 本製品を廃棄するときは、地方自治体の条例に従ってください。
- カメラ本体や SD カード（製品同梱なし。お客様手配）はお客様ご自身でしっかり管理していただくようお願いいたします。
- カメラや出先から、カメラへのアクセスや動画撮影ができなくなった場合には、カメラ等の設定をご確認いただき、必要により再設定をお願いいたします。
- 特に屋外設置の場合、公共を撮影する可能性があるため、SNS 等へのアップロードはお控えください。

■著作権等

- 取扱説明書の記載内容の一部、または全部を転載または複製することを禁じます。
- 取扱説明書の記述に関する、不明な点や誤りなどお気付きの点がございましたら、当社までご連絡ください。
- 取扱説明書の記載内容は、将来予告なく変更されることがあります。

■電波に関するご注意

本製品は妨害電波に対し、クラス B に準拠しています。

この装置は、クラス B 情報技術装置です。この装置は、家庭環境で使用することを目的としていますが、この装置がラジオやテレビジョン受信機に近接して使用すると、受信妨害を起こすことがあります。取扱説明書に従って正しい取り扱いをしてください。

VCCI-B

■RoHS 対応

生産から廃棄処分にいたる製品のライフサイクルにおいて、人の健康や環境への負荷を最小限に抑えることを目的とし、プラネックスコミュニケーションズでは、EU（欧州連合）の RoHS 指令準拠を始めとし、環境汚染物質の削減を積極的に進めております。

仕様

映像素子 / 画素数	1/3 インチ、CMOS センサ 100 万画素
撮影画角	123°（対角）、56°（垂直）、99°（水平）
解像度	HD 720p（1280x720）、VGA（640x480）、QVGA（320x240）
フレームレート設定	最大 15 フレーム / 秒
画像圧縮方式	H.264
音声	入出力対応（入力：内蔵マイク / 出力：出力端子）
通信周波数帯	2.4GHz 帯
無線規格	IEEE 802.11n、IEEE 802.11g、IEEE 802.11b
伝送速度（最大値）	n:最大 300Mbps、g:54,48,36,24,18,12,9,6Mbps、b:11,5.5,2,1Mbps
セキュリティー	WEP（64bit/128bit）、WPA(2)-PSK(WPA personal)（TKIP/AES）
外形寸法 / 重量	約 81(W)×175(H)×50(D) mm（スタンド含）、約 260g（スタンド含）
対応記録媒体	microSD / microSDHC（最大 32GB）
動作時環境（温度 / 湿度）	温度 0 ～ 50℃、湿度 10 ～ 90%（結露なきこと） ※本体以外は、温度 0 ～ 40℃、湿度 10 ～ 90%（結露なきこと）
電源	DC 12 V / 1A（付属の AC アダプタより給電）
対応 OS	Android OS 4.0 以上（Google Play ストア対応端末のみ）、iOS 6 以上
同梱物	ネットワークカメラ O2（本製品）、AC アダプタ、スタンド、スプリットケーブル、取り付けネジ（3本）、取扱説明書（本書）

- iPhone、iPad、iPod は、米国 Apple Computer,Inc の商標登録です。iPhone の商標は、アイホン株式会社のリライセンスに基づき使用されています。
- Android は Google Inc. の商標または登録商標です。
- その他、記載の会社名および製品名は各社の商標または登録商標です。

お問い合わせ先

お問い合わせ先番号については、
本製品と併せてお送りする「接続ガイド」を
ご参照ください。

保証について

同送の保証書をご覧ください。
保証書は修理の際に必要となりますので、大切に
保管してください。

2018年9月 第1版